

El Prâna y los Chakras

Imágenes Originales del *PowerPoint*

Creadas por **K.V.K. Nehru**

Tradujo: **Gladys Peralta**

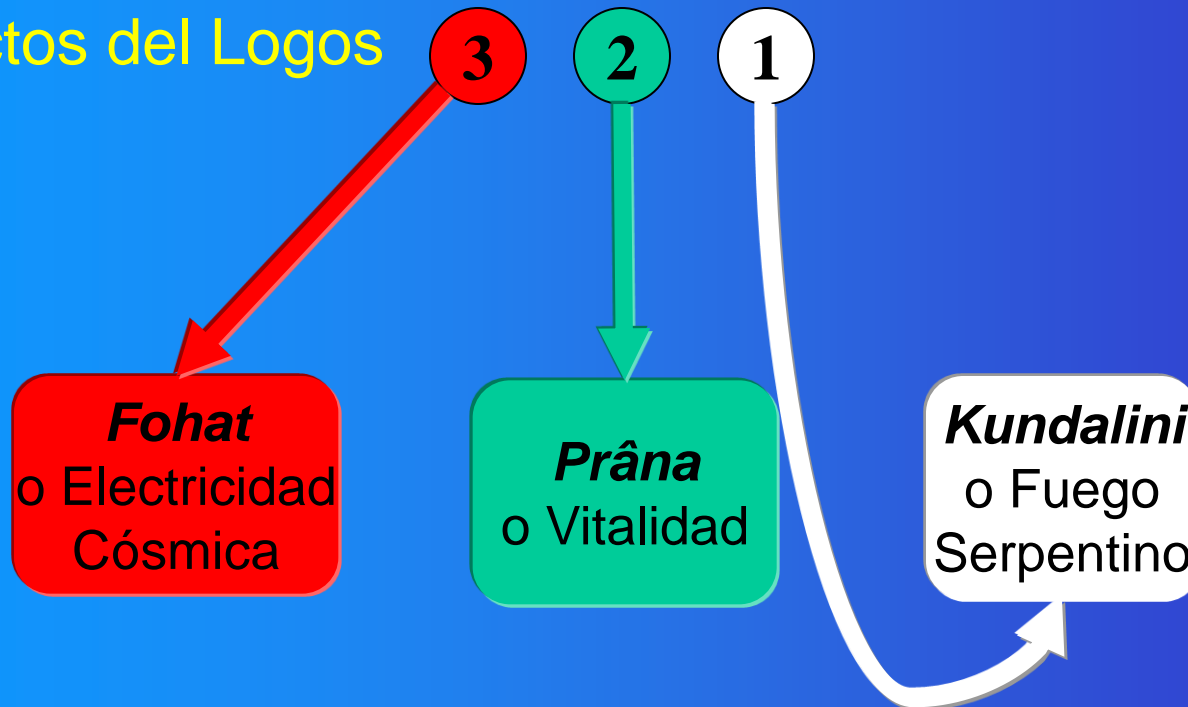
Sociedad Teosofica :: Adyar

2001

Las Fuerzas Solares

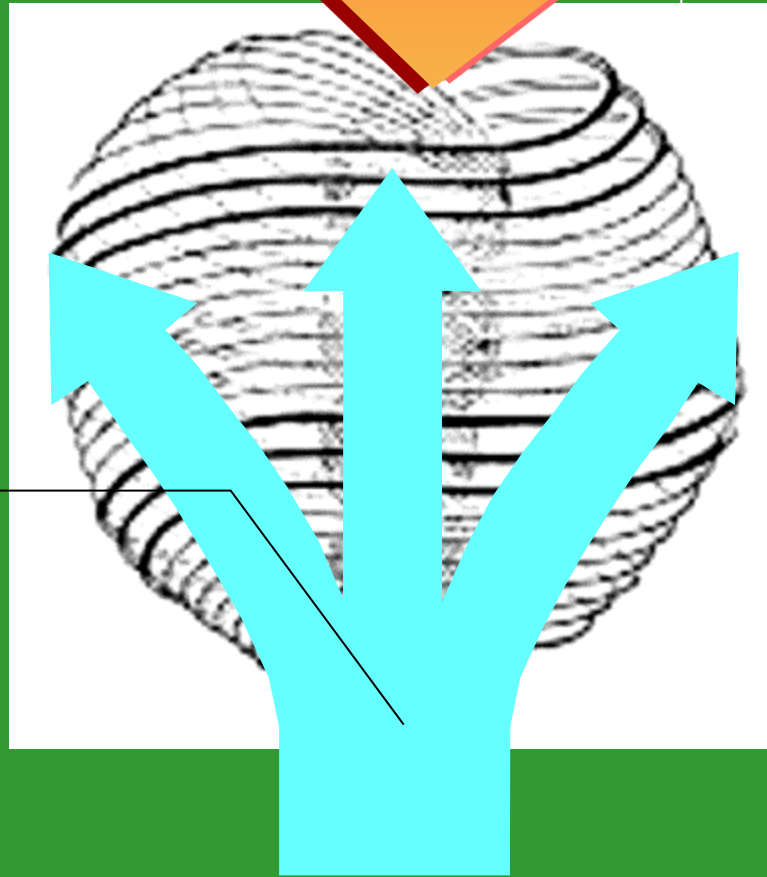


Aspectos del Logos



El Atomo Ultrerrimo Físico

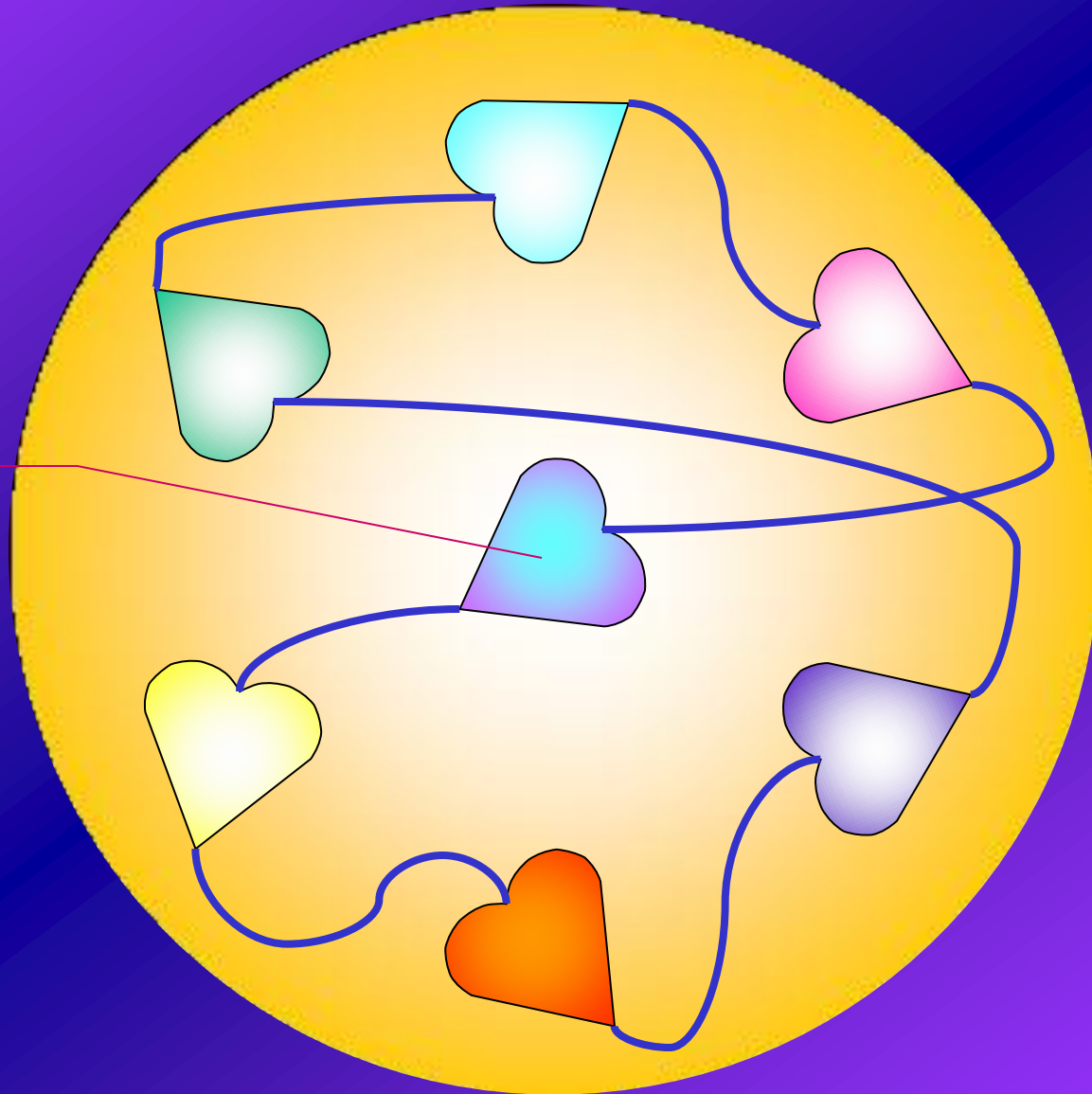
La Fuerza de Voluntad del Logos Solar, proviniendo, de otra dimensión



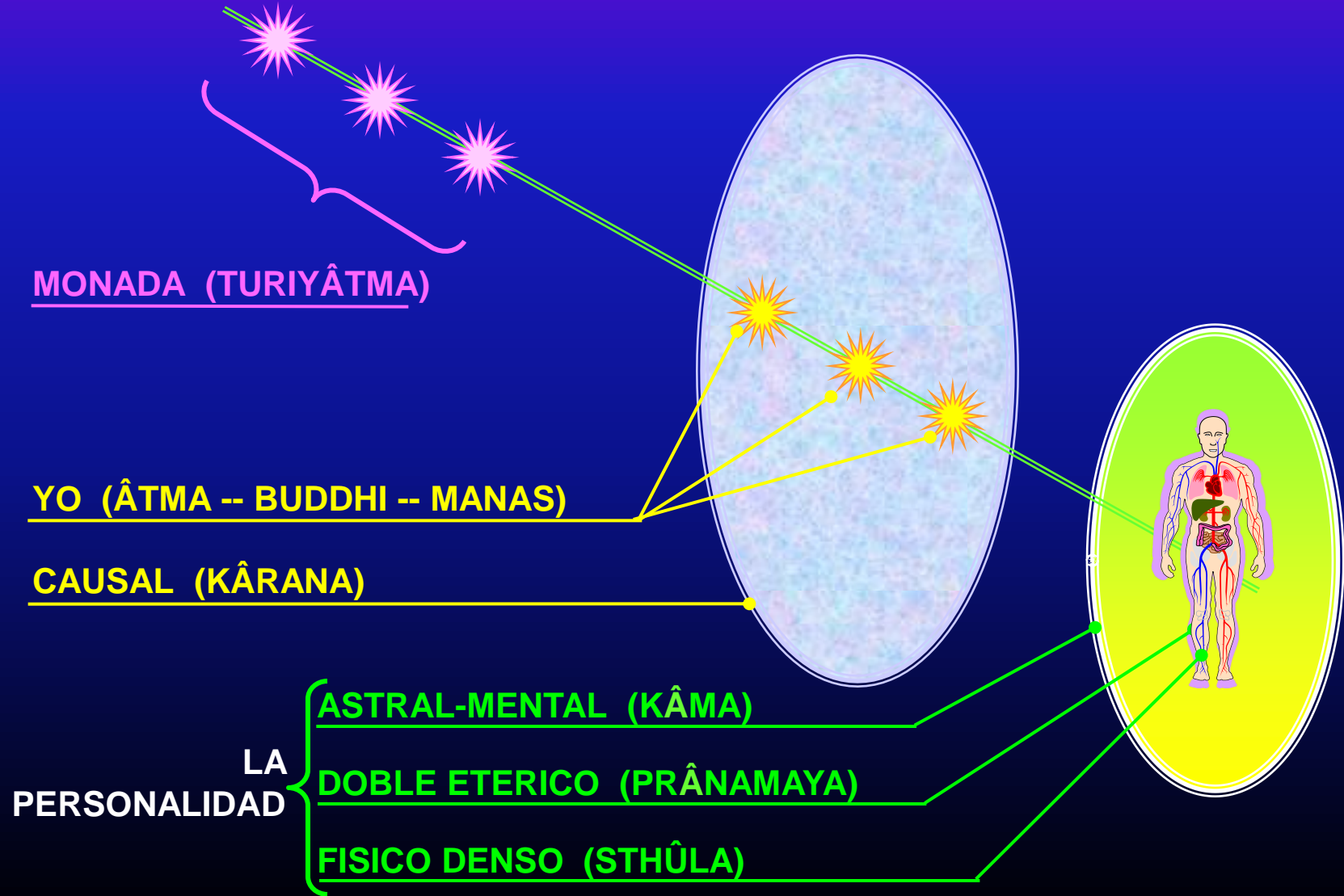
La Fuerza de Vitlidad del Logos Solar, proviniendo, de otra dimensión

Los Glóbulos de Vitalidad

Atomo
Original



La Constitución del Ser Humano



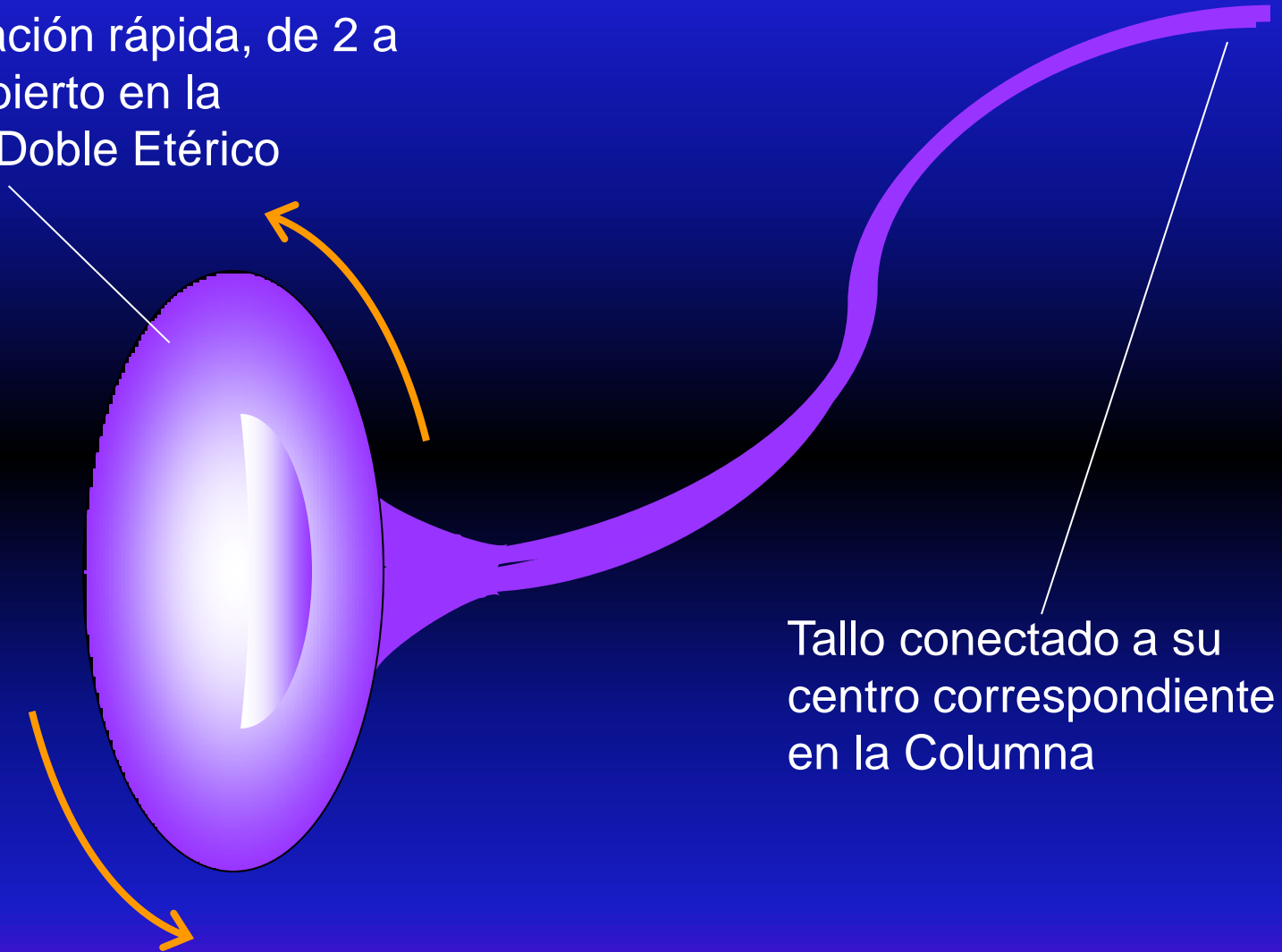
Funciones del Doble Etérico



- 1** *Actúa como molde en la construcción del Cuerpo Físico*
- 2** *Absorbe el Prâna y lo distribuye a través del Cuerpo*
- 3** *Actúa como puente entre la Conciencia Física y la Astral*
- 4** *Desarrolla los centros de fuerza a través de los cuales el fenómeno del mundo Etéreo, puede ser conocido*

Figura de los Chakras

Vortice de rotación rápida, de 2 a 6 pulgadas, abierto en la superficie del Doble Etérico



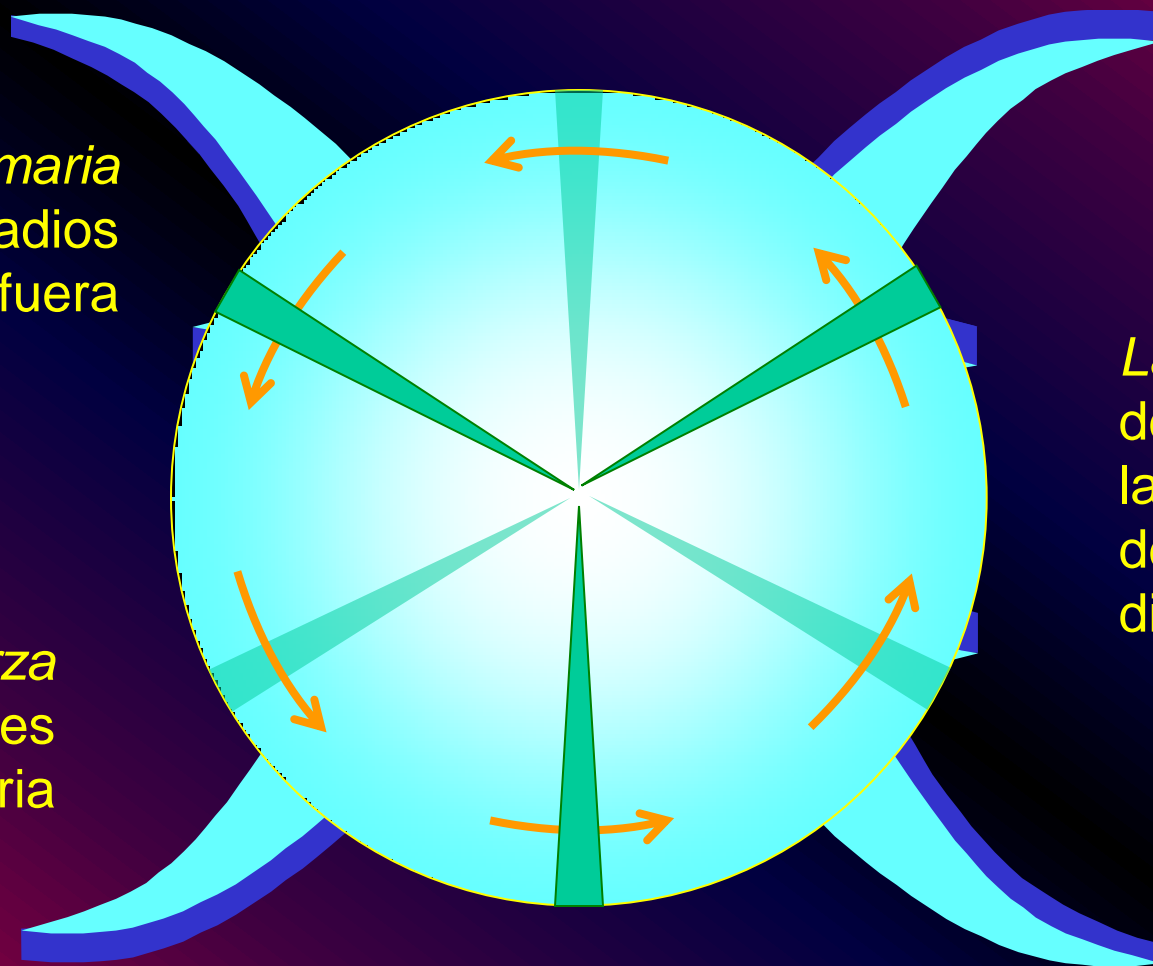
Tallo conectado a su centro correspondiente en la Columna

La Estructura del Chakra

La Fuerza Primaria
mueve sus radios
hacia afuera

*La Fuerza
Secundaria es
rotatoria*

La Fuerza Vital
del Logos Solar,
la succiona
desde otra
dimensión



Como el Chakra Trabaja

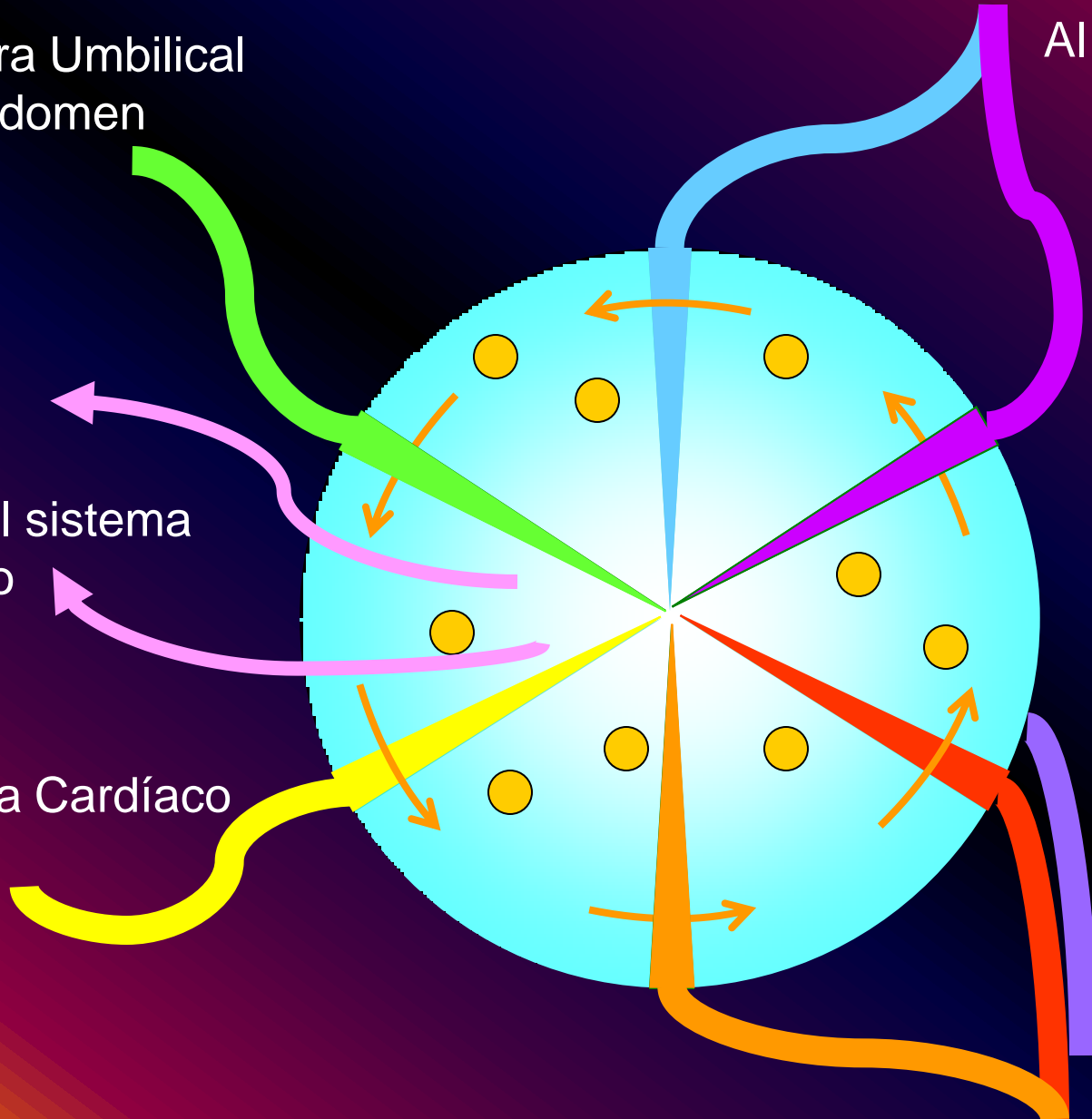
Al Chakra Umbilical
ó del Abdomen

Al Chakra Laringeo

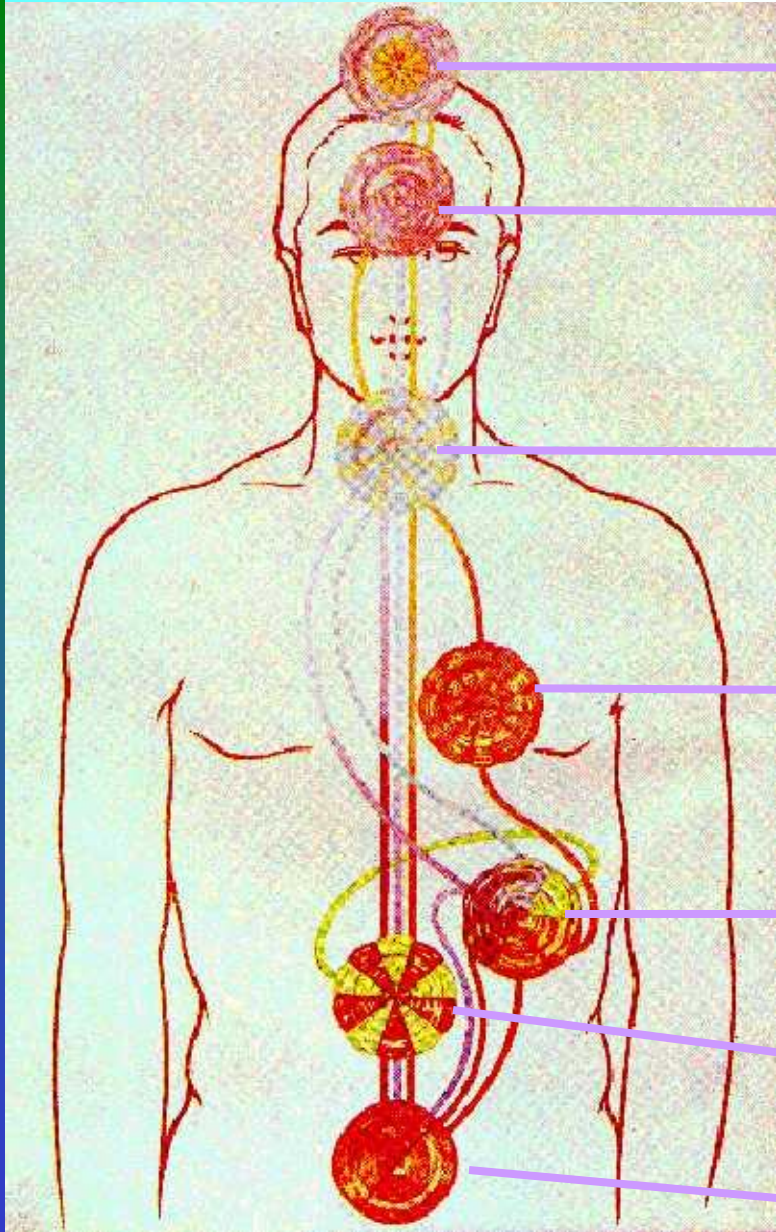
A todo el sistema
Nervioso

Al Chakra Cardíaco

Al Chakra Raíz



Nombres y Funciones



Sahasrâra (Coronario)--**Continuidad de Consciencia**

Âjnâ (Entre-cejo)--**Clarividencia**

Vishuddha (Garganta)--**Clariaudien-
cia**

Anâhata (Cardíaco)--**Entendimiento**

Svâdhishtâna* (Esplénico)--Recuerdo de los viajes Astrales**

Manipûra (Umbilical)--**Sensaciones**

Mûlâdhâra (Raíz)--**Lugar del Kundalini**

Tipos de Sistemas Nerviosos

SISTEMA SIMPATICO

Dos ramificaciones paralelas, una en la columna y otra al frente-Glandulas, Plexas, Ganglinas y Nervios

Es el primero en formarse. Es formado por los impulsos generados en los Centros del Cuerpo Astral

SISTEMA CEREBRO-ESPINAL

Cerebro, cordón Espinal, linfático y Nervioso

Controla y energetiza las organos vitales-el corazón, los pulmones y el sistema digestivo

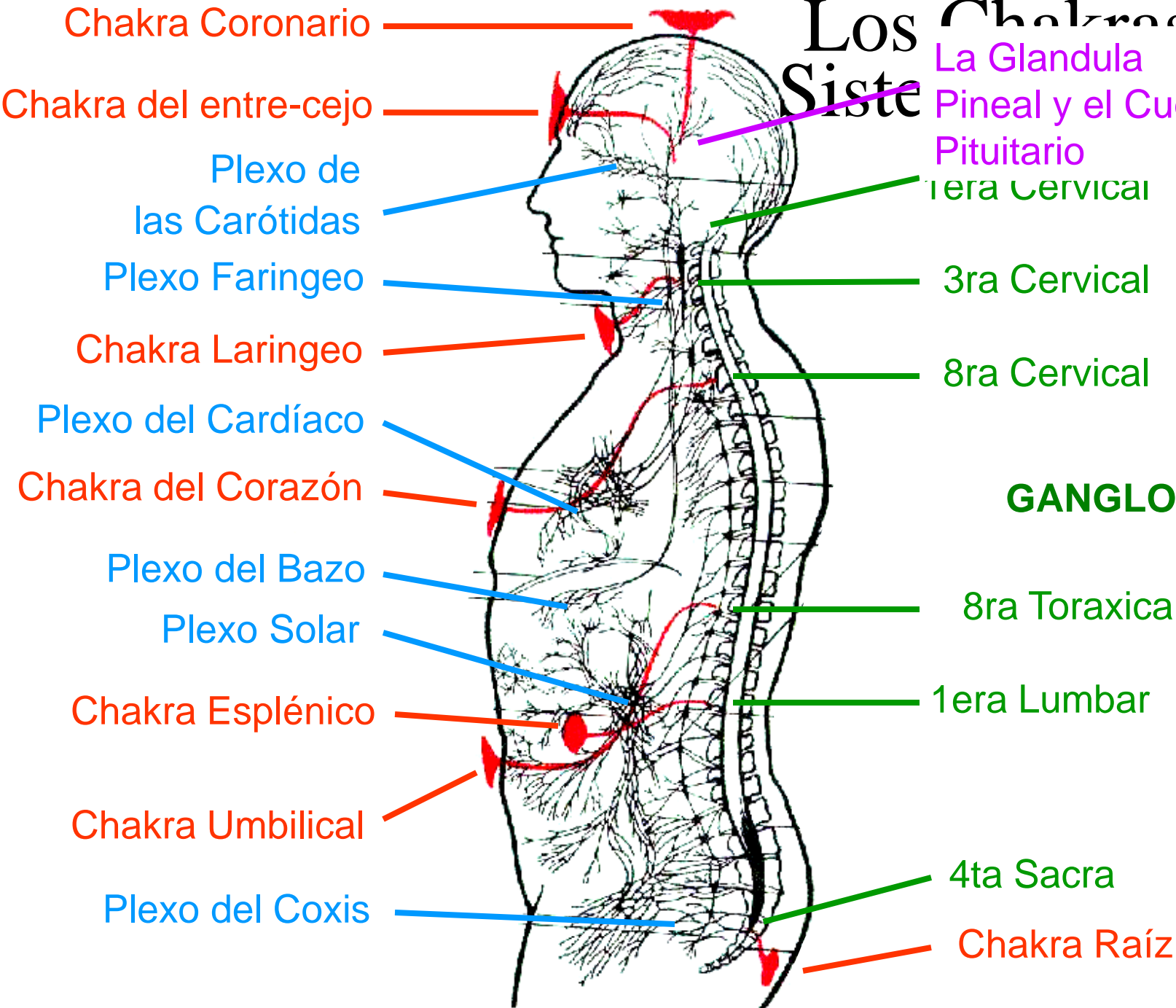
Formado per impulsos generados en el Plano Mental. Se forma después del sistema

SISTEMA PARA-SIMPATICO

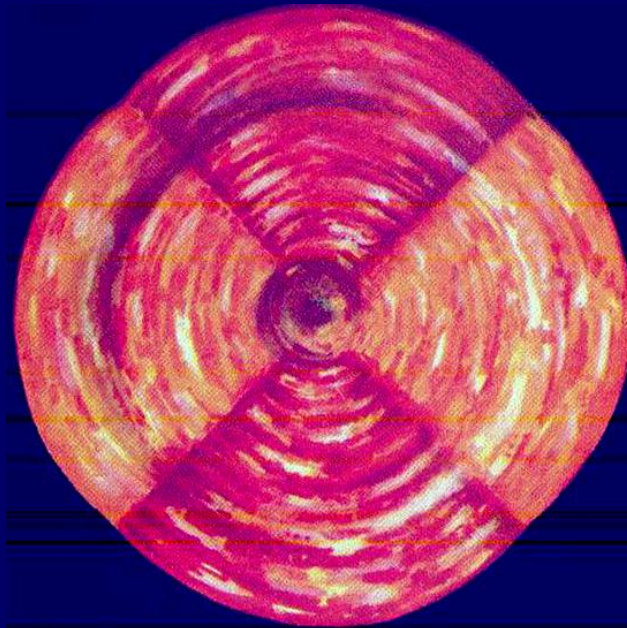
De la Médula Oblonga a otros nervios y Plexos

simpático. Conocido como la 'conciencia de vigilla'

Los Chakras y los Sistemas La Glandula Pineal y el Cuerpo Pituitario

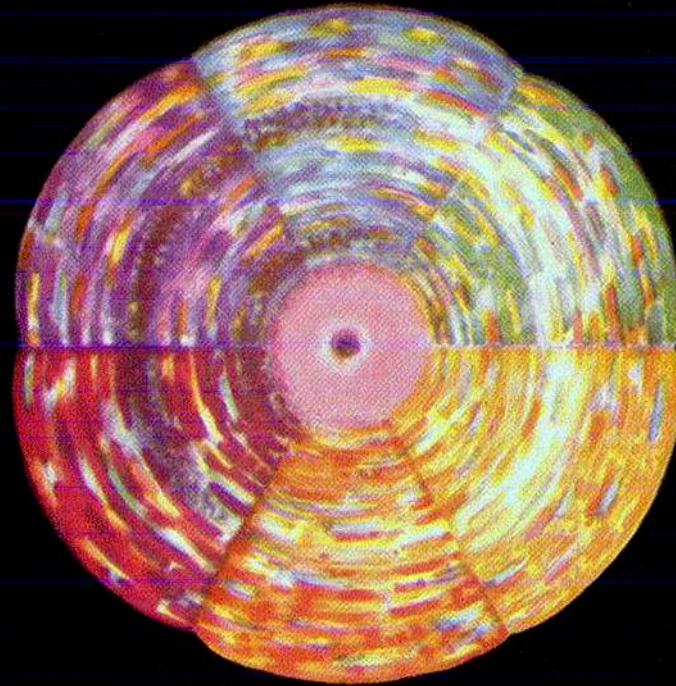


Chakra Raíz (*Mûlâdhâra*)



*4 Pétalos--Recibe la Vitalidad Naranja, Roja y Púrpura del Chakra
Esplénico*

Chakra Esplénico (*Svâdhishtâna*)



*6 Pétalos --Absorve los **Globulos Vitales del Sol** y los separa en 7 diferentes corrientes*

Chakra Umbilical (*Manipûra*)



10 Pétalos--Recibe la Vitalidad Verde del Chakra Esplénico

Chakra Cardíaco (*Anâhata*)



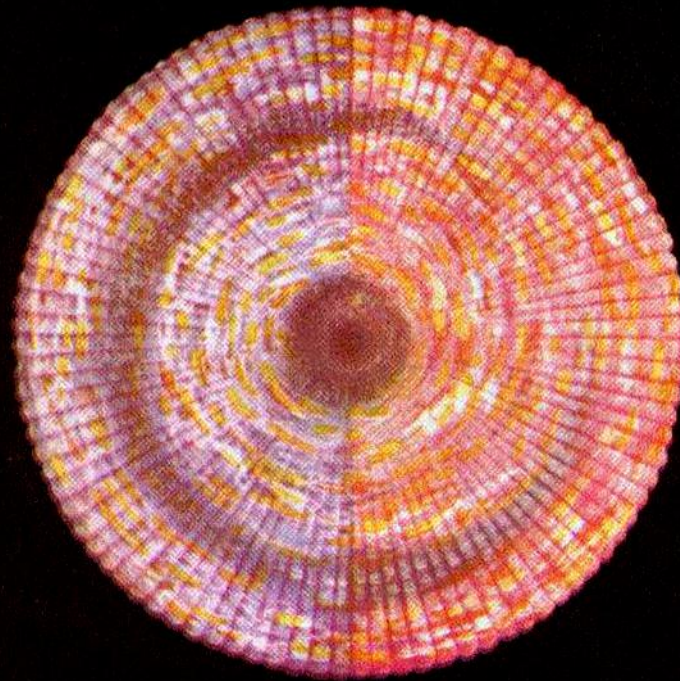
12 Pétalos-- Recibe la Vitalidad Amarilla del Chakra Esplénico

Chakra de la Garganta (*Vishuddha*)



16 Pétalos -- Recibe la Vitalidad Violeta y Azul del Chakra Esplénico

Chakra del Entre-Cejo (*Âjnâ*)

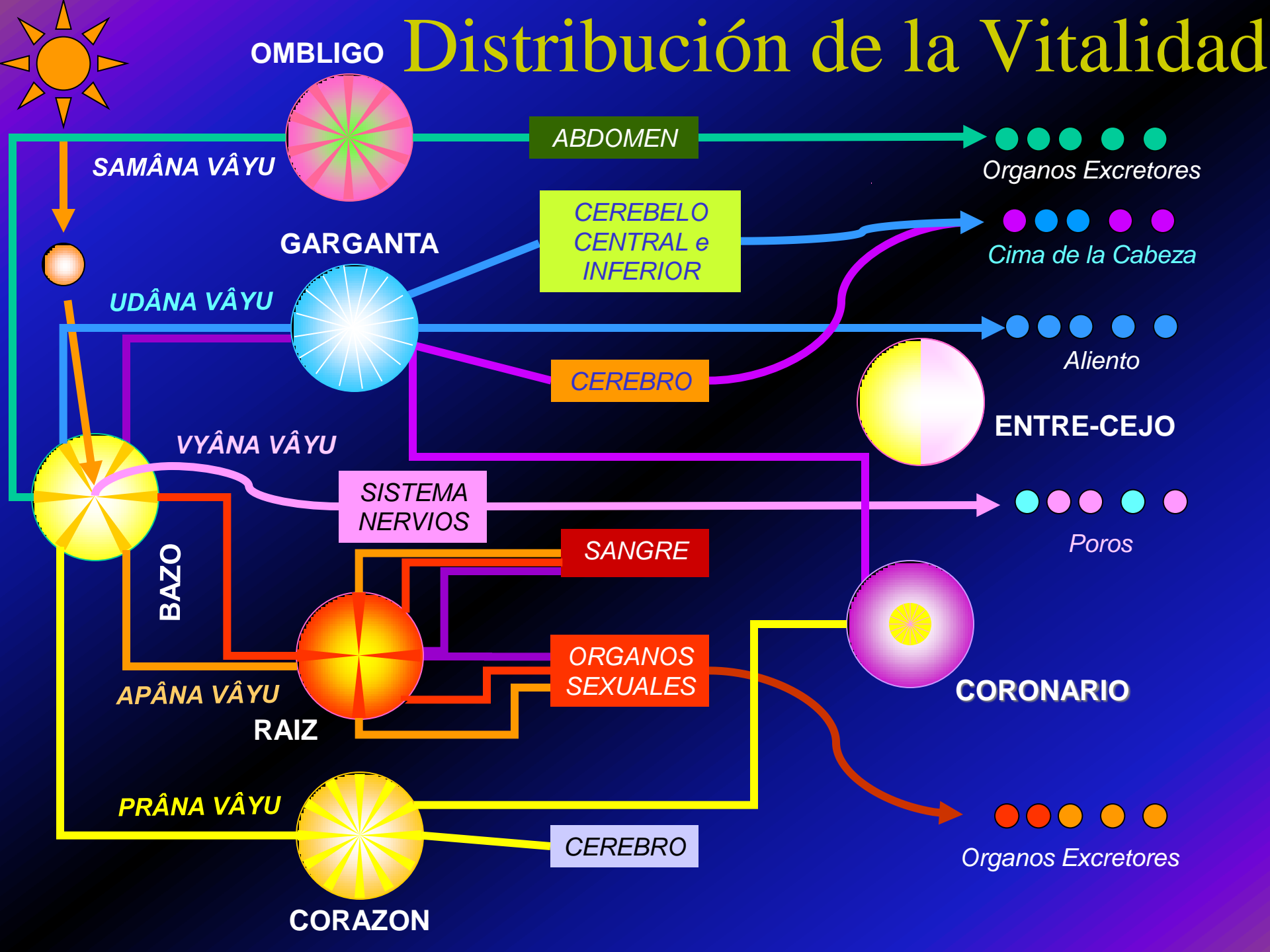


96 Pétalos -- La mitad es Rosa con mucho Amarillo y la otra mitad es Púrpura con Azúl

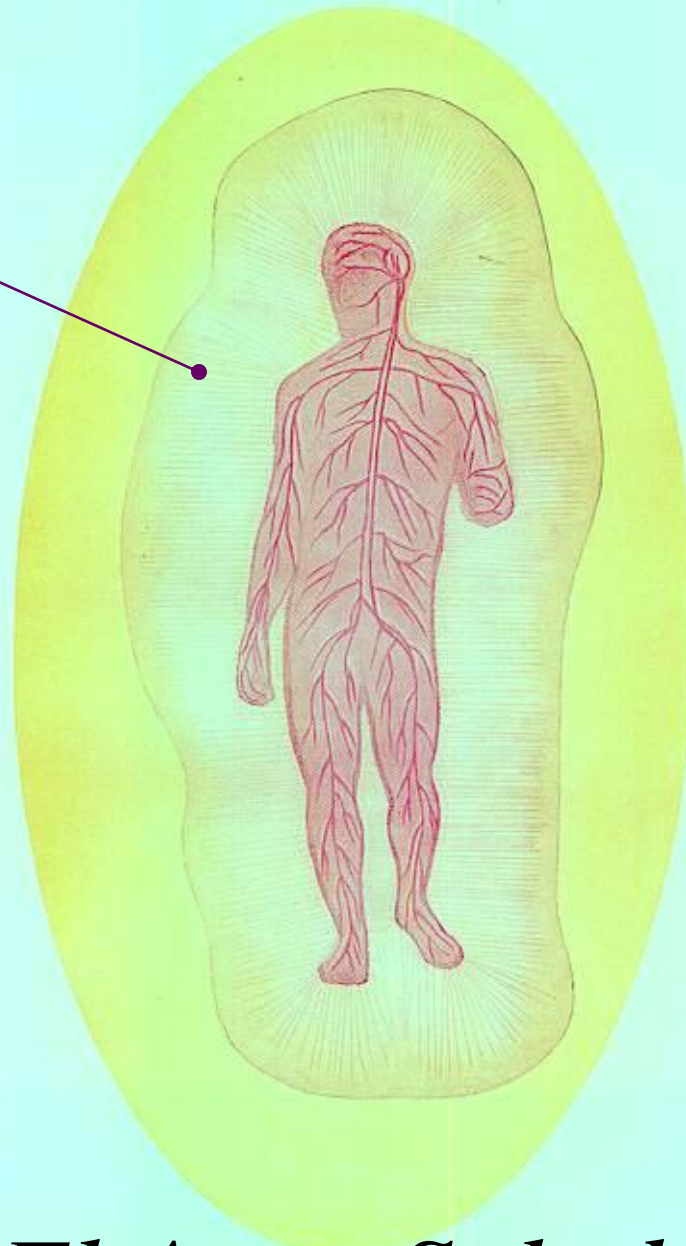
Chakra Caronario (*Sahasrâra*)



Con 12 Pétalos centrales, y 960 Pétalos afuera--Recibe lo Amarillo del Chakra Cordíaco y la Vitalidad Violeta del Chakra de la Garganta



El exceso de Prâna irradía por los poros



El Aura Saludable (Etérica)

Modificaciones en las Personas Evolucionadas

CEREBRO

Aumenta el Afecto

Acelera la Espiritualidad

*Intensifica
al Intelecto*

ESPINA
DORSAL

Del Chakra
Esplénico

CHAKRA RAÍZ

*ORGANOS
SEXUALES*

*SANGRE
Para el calor
del cuerpo*

