

# El Prâna y los Chakras

Imágenes Originales del *PowerPoint*

Creadas por **K.V.K. Nehru**

Tradujo: **Gladys Peralta**

Sociedad Teosofica :: Adyar

2001

# Las Fuerzas Solares



Aspectos del Logos

3

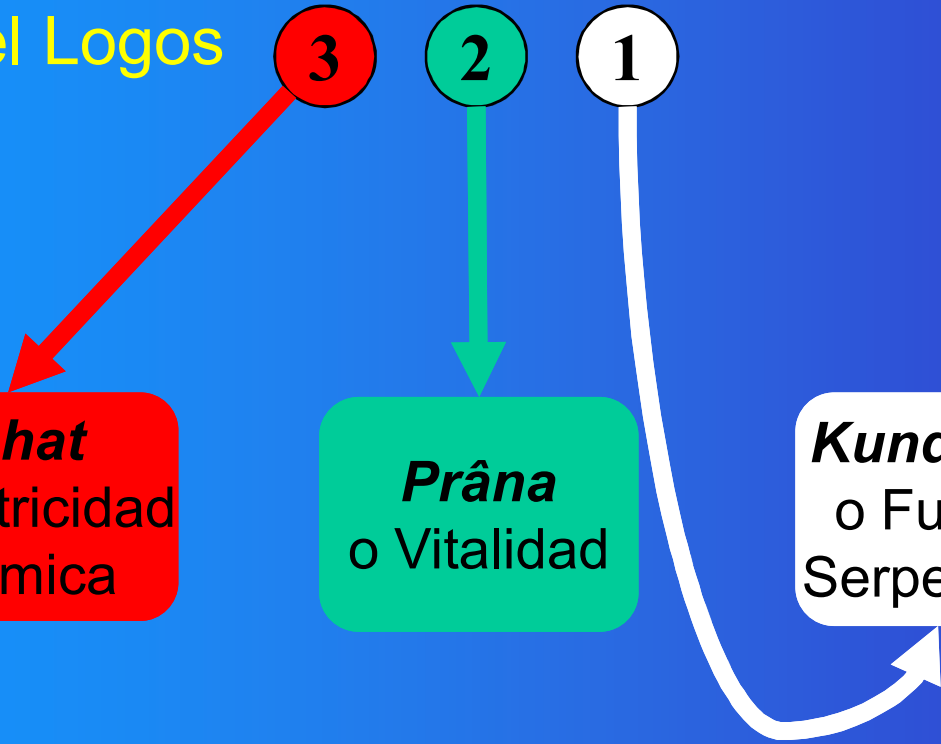
2

1

**Fohat**  
o Electricidad  
Cósmica

**Prâna**  
o Vitalidad

**Kundalini**  
o Fuego  
Serpentino



# *El Atomo Ultrerrimo Físico*

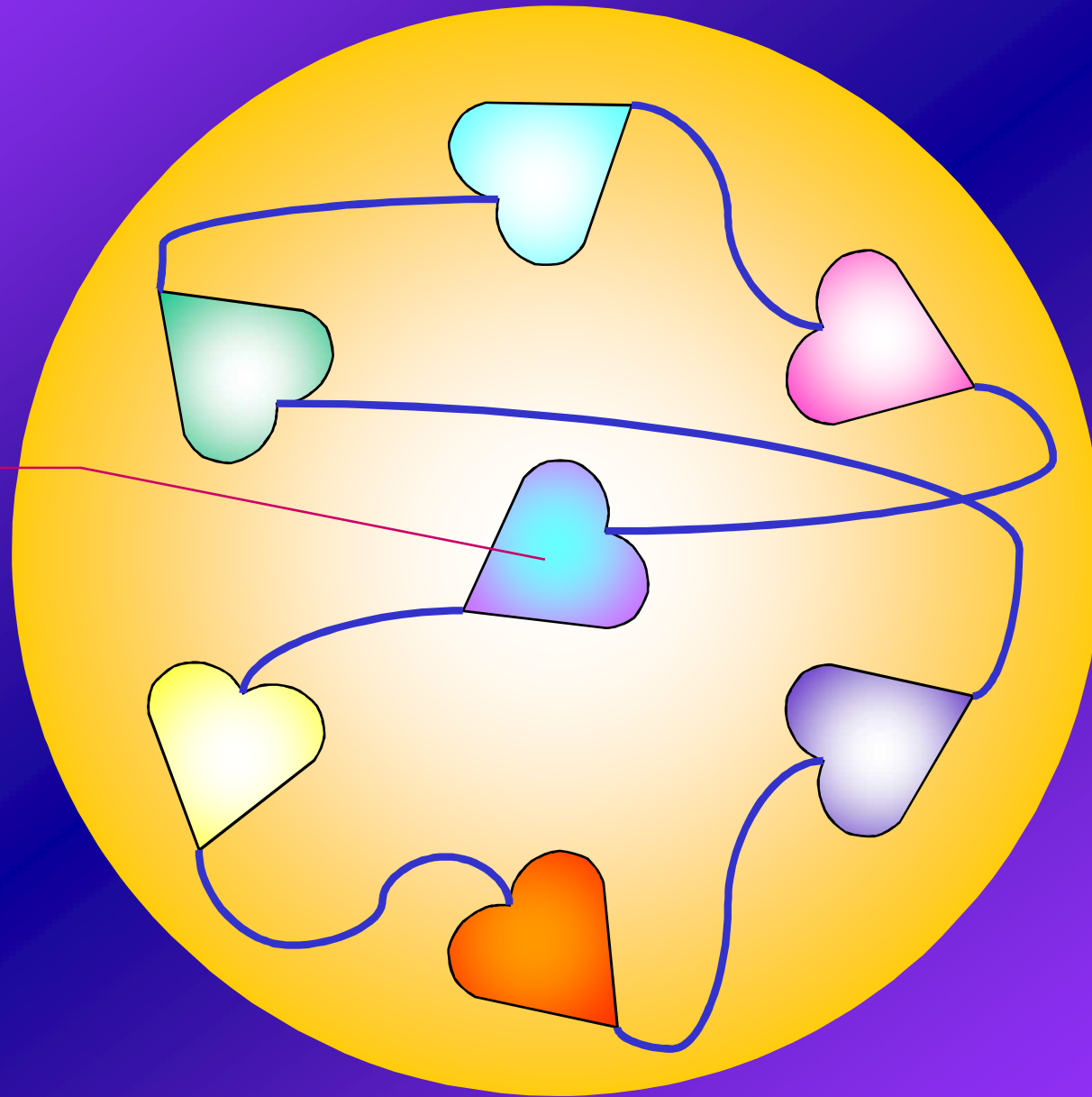
*La Fuerza de Voluntad del Logos Solar, proviniendo, de otra dimensión*



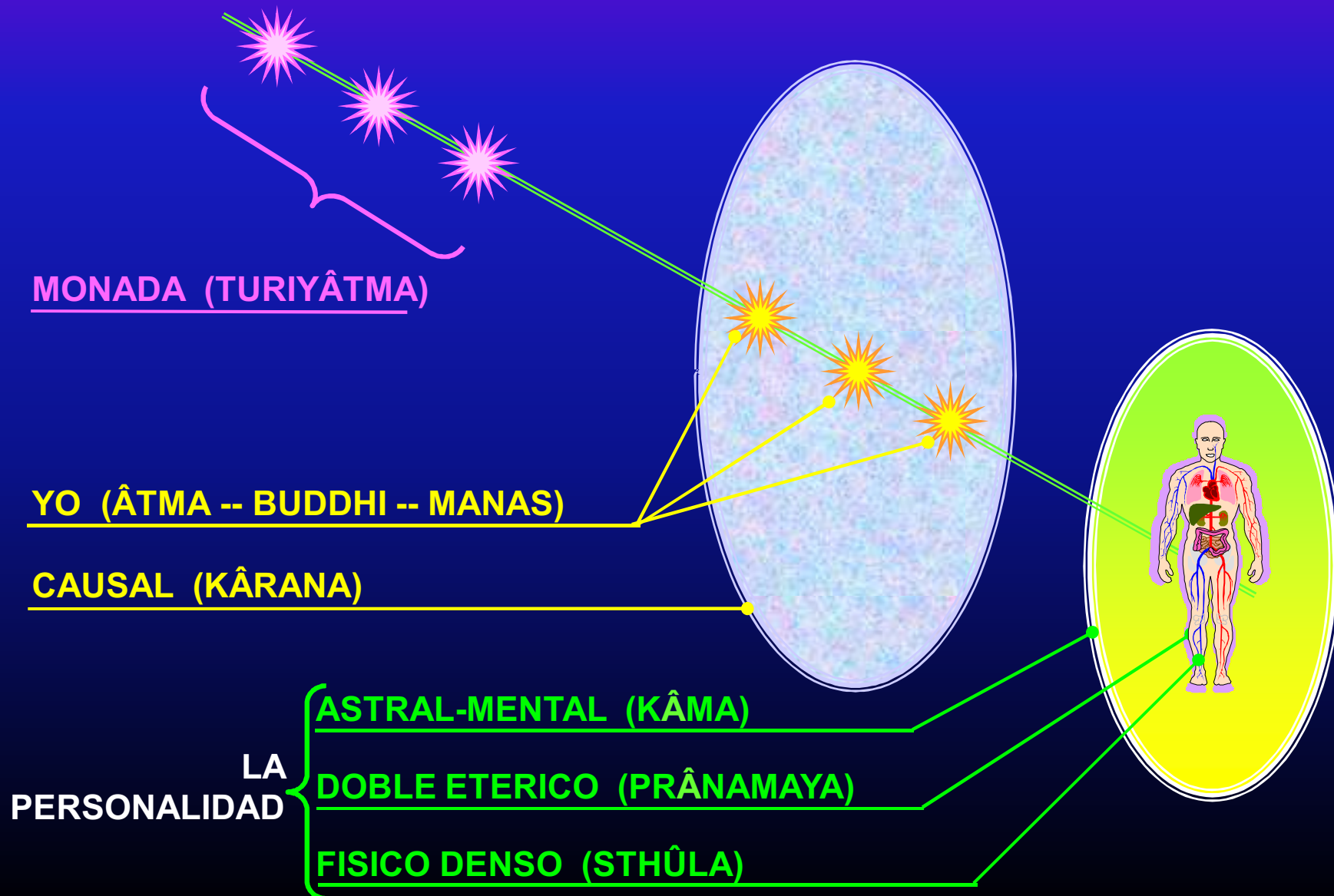
*La Fuerza de Vitlidad del Logos Solar, proviniendo, de otra dimensión*

# Los Glóbulos de Vitalidad

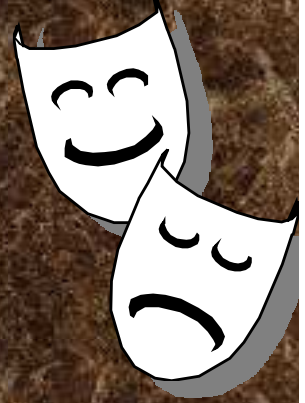
Atomo  
Original



# La Constitución del Ser Humano



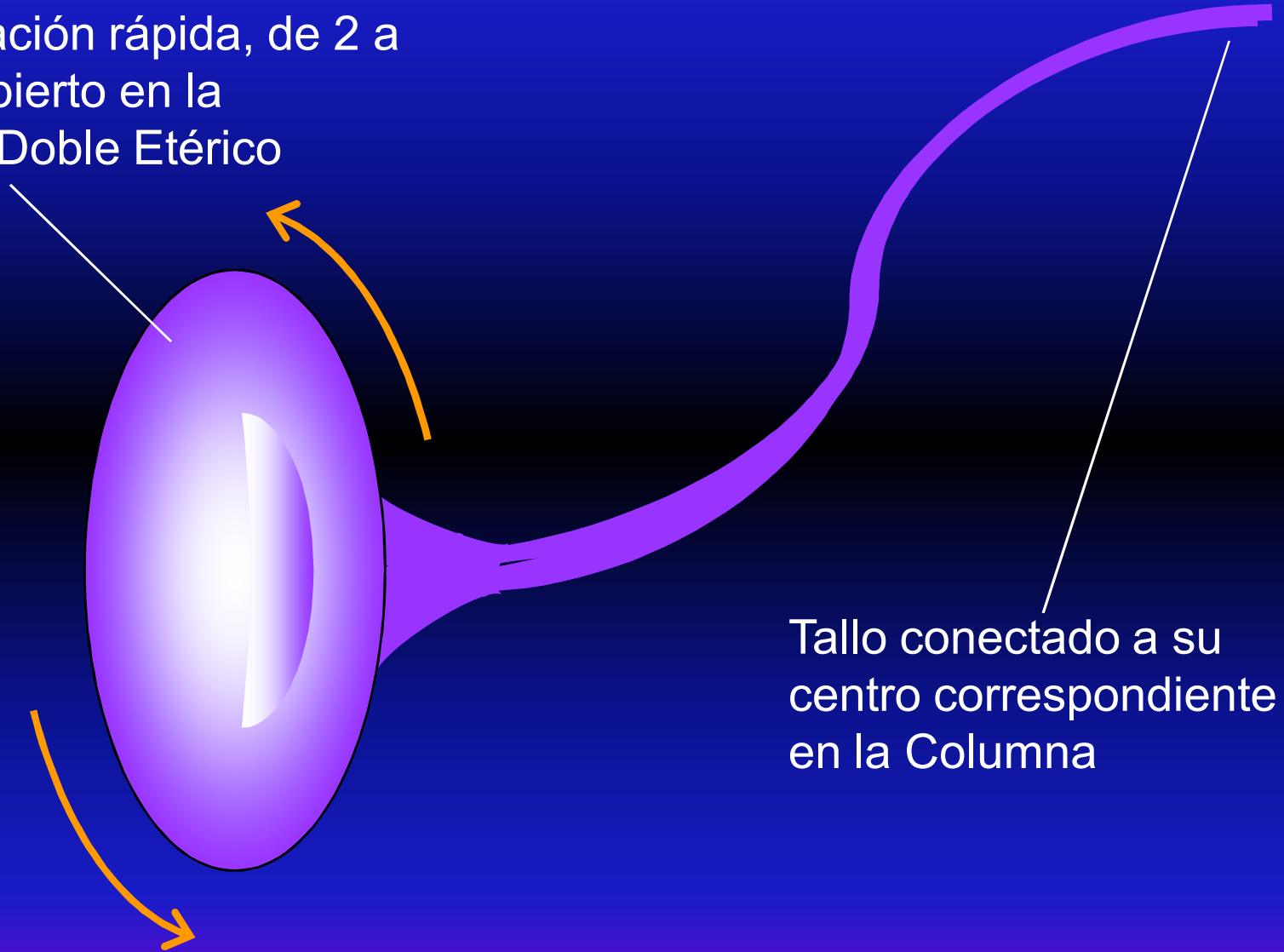
# Funciones del Doble Etérico



- 1** *Actúa como molde en la construcción del Cuerpo Físico*
- 2** *Absorve el Prâna y lo distribuye a través del Cuerpo*
- 3** *Actúa como puente entre la Conciencia Física y la Astral*
- 4** *Desarrolla los centros de fuerza a través de los cuales el fenómeno del mundo Etéreo, puede ser conocido*

# Figura de los Chakras

Vortice de rotación rápida, de 2 a 6 pulgadas, abierto en la superficie del Doble Etérico

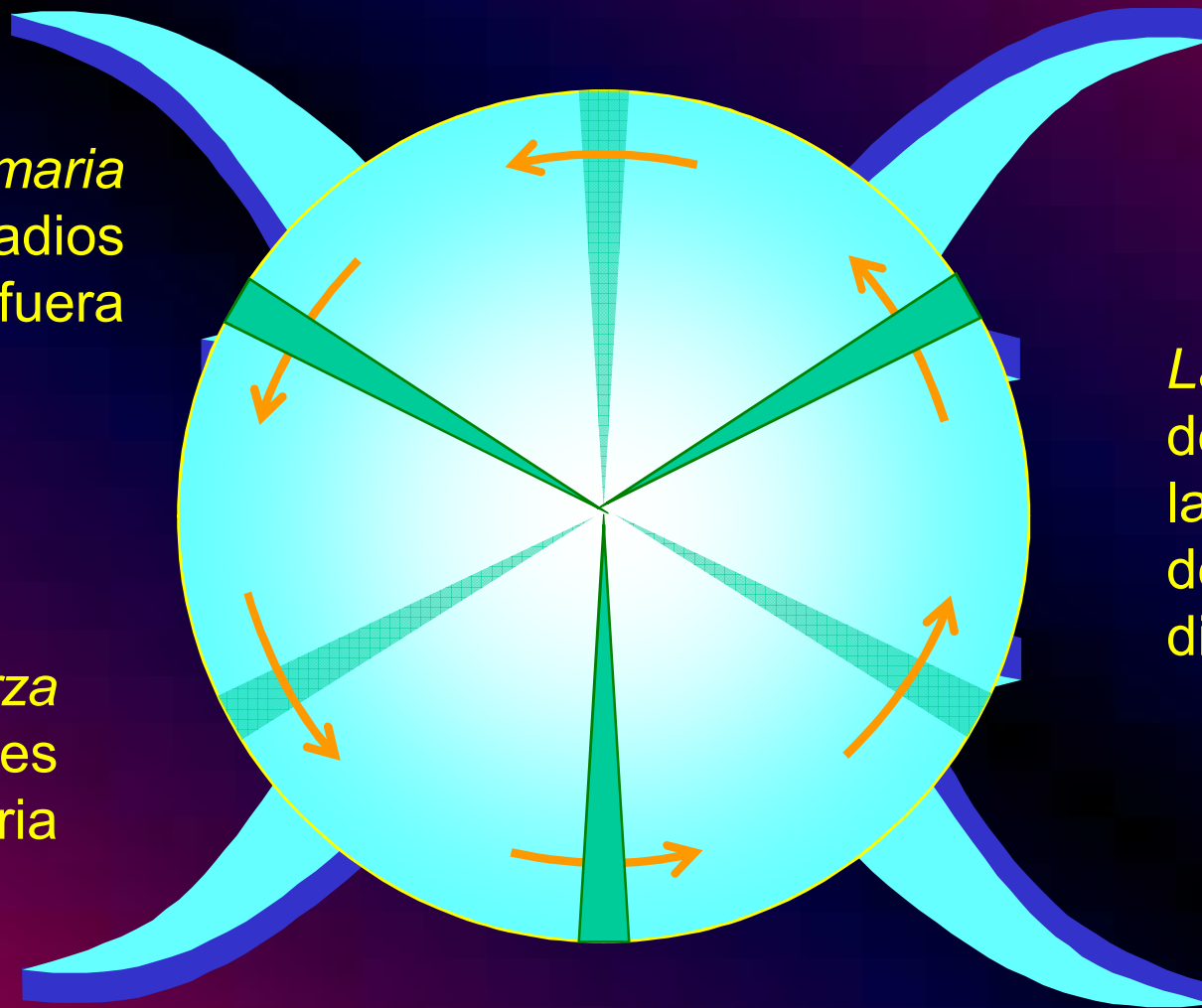


Tallo conectado a su centro correspondiente en la Columna

# La Estructura del Chakra

*La Fuerza Primaria*  
mueve sus radios  
hacia afuera

*La Fuerza  
Secundaria* es  
rotatoria



*La Fuerza Vital*  
del Logos Solar,  
la succiona  
desde otra  
dimensión



# Como el Chakra Trabaja

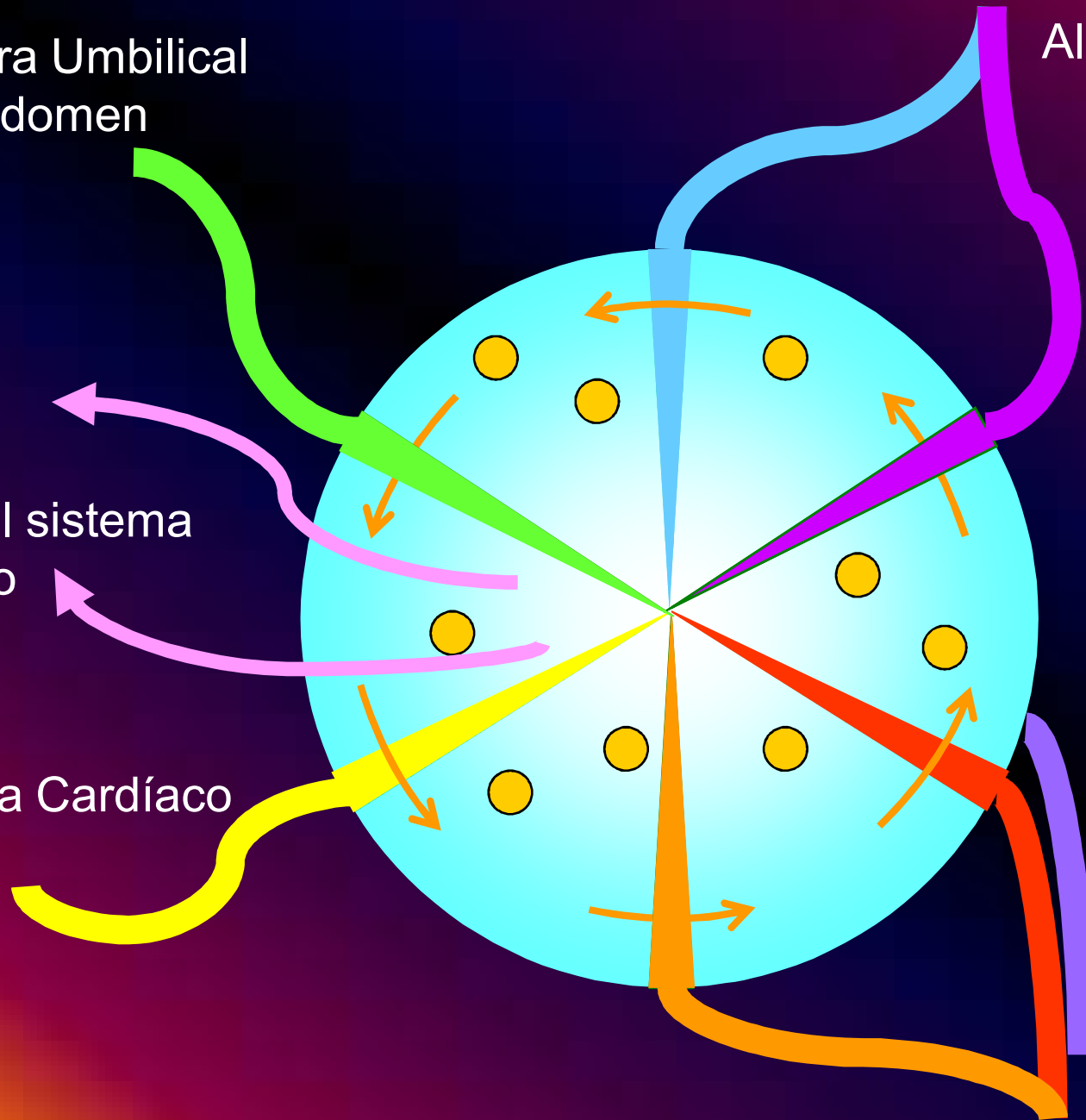
Al Chakra Umbilical  
ó del Abdomen

Al Chakra Laringeo

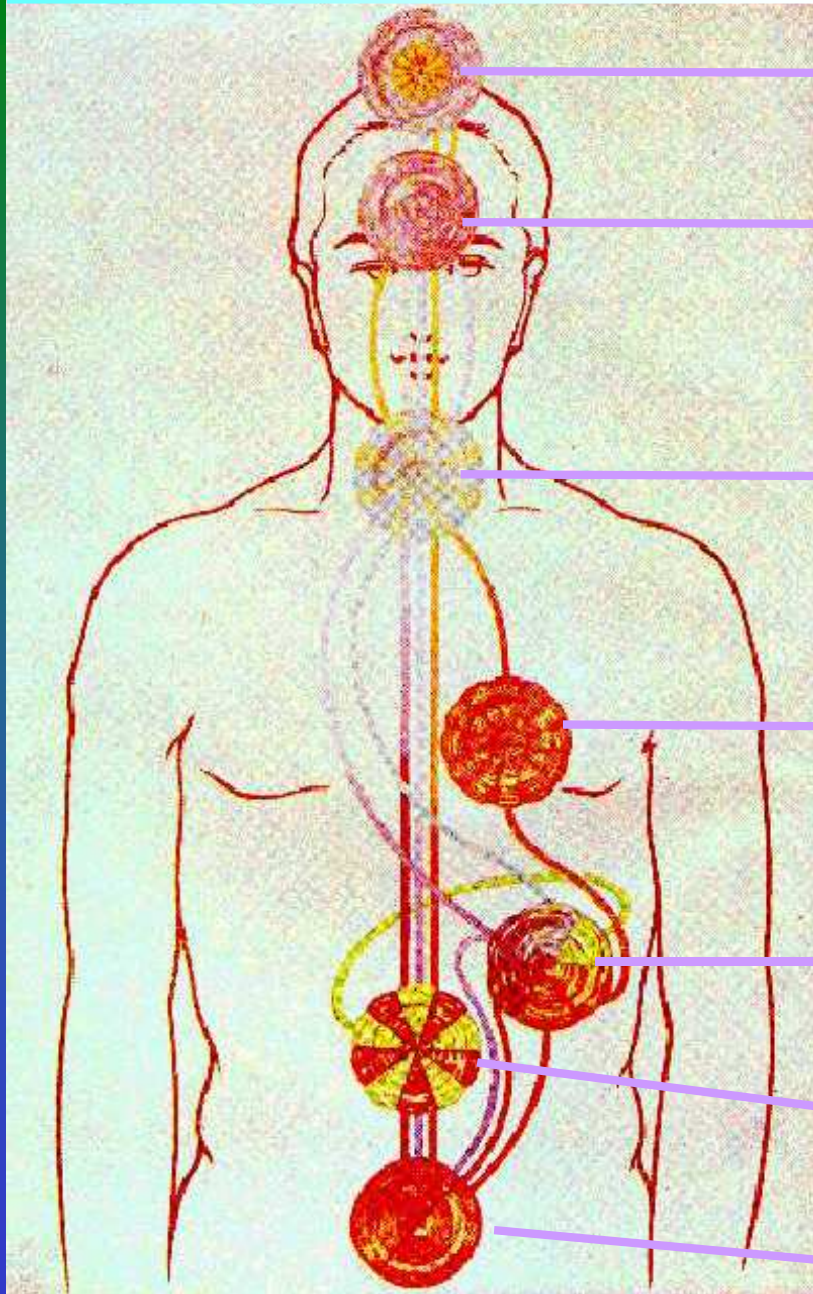
A todo el sistema  
Nervioso

Al Chakra Cardíaco

Al Chakra Raíz



# Nombres y Funciones



*Sahasrâra* (Coronario)--**Continuidad de Consciencia**

*Âjnâ* (Entre-cejo)--**Clarividencia**

*Vishuddha* (Garganta)--**Clariaudien-  
cia**

*Anâhata* (Cardíaco)--**Entendimiento**

\**Svâdhishthâna* (Esplénico)--**Recuerdo  
de los viajes Astrales**

*Manipûra* (Umbilical)--**Sensaciones**

*Mûlâdhâra* (Raíz)--**Lugar del  
Kundalini**

# Tipos de Sistemas Nerviosos

## SISTEMA SIMPATICO

Dos ramificaciones paralelas, una en la columna y otra al frente-Glandulas, Plexas, Ganglinas y Nervios

Es el primero en formarse. Es formado por los impulsos generados en los Centros del Cuerpo Astral

## SISTEMA CEREBRO-ESPINAL

Cerebro, cordón Espinal, linfático y Nervioso

Controla y energetiza las organos vitales-el corazón, los pulmones y el sistema digestivo

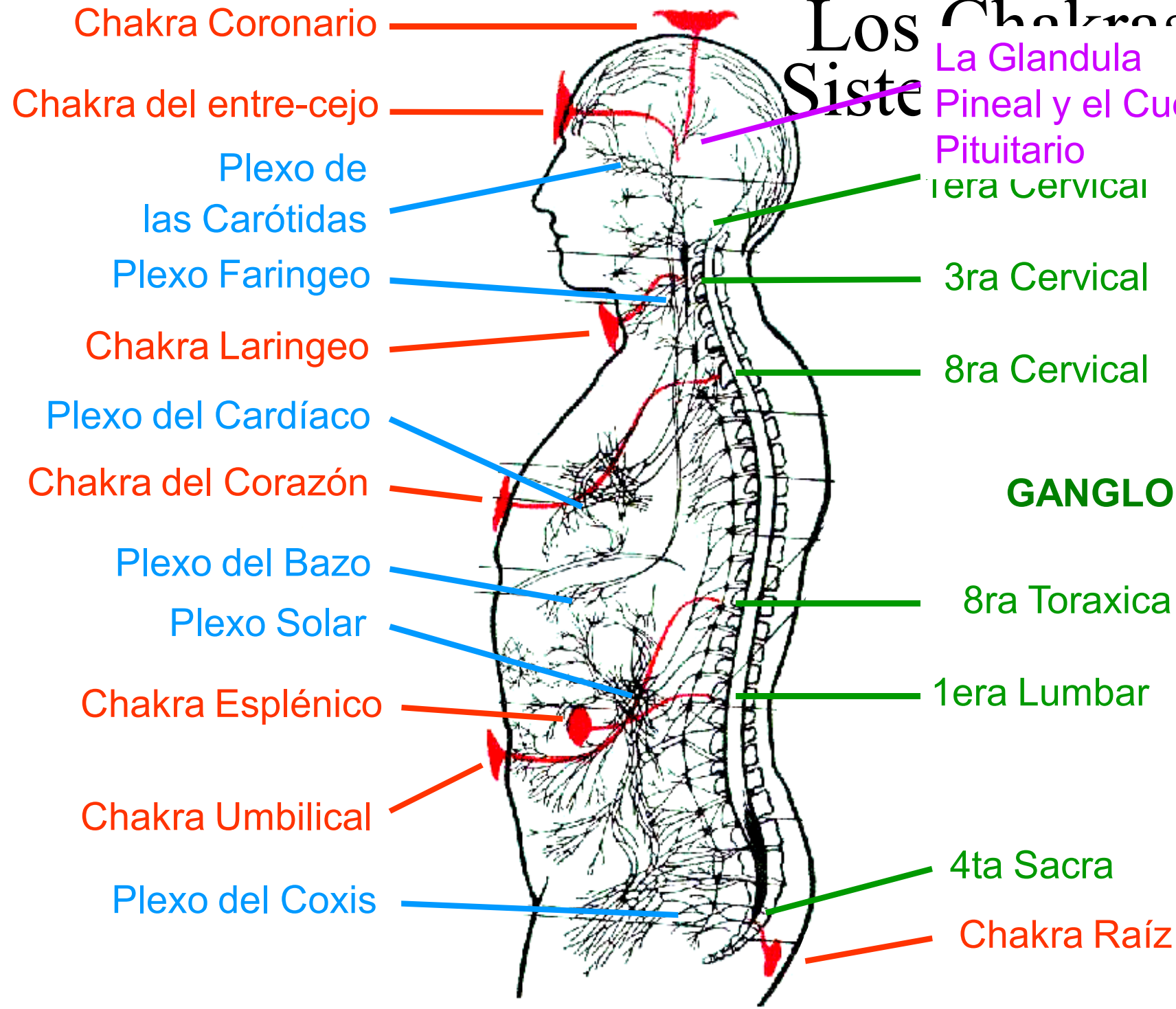
Formado per impulsos generados en el Plano Mental. Se forma después del sistema

## SISTEMA PARA-SIMPATICO

De la Médula Oblonga a otros nervios y Plexos

simpático. Conocido como la 'conciencia de vigilla'

# Los Chakras y los Sistemas La Glandula Pineal y el Cuerpo Pituitario OSOS



## GANGLO-ESPINAL

Chakra Coronario

Chakra del entre-cejo

Plexo de las Carótidas

Plexo Faringeo

Chakra Laringeo

Plexo del Cardíaco

Chakra del Corazón

Plexo del Bazo

Plexo Solar

Chakra Esplénico

Chakra Umbilical

Plexo del Cosis

1era Cervical

3ra Cervical

8ra Cervical

8ra Toraxica

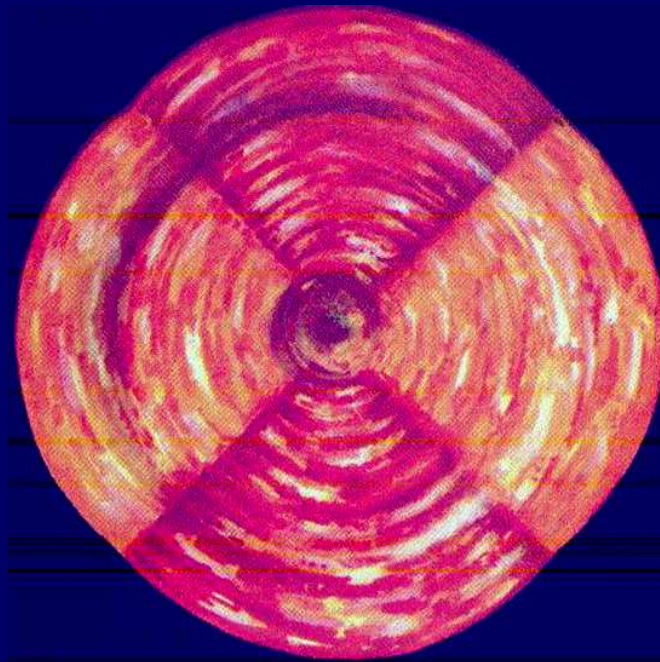
1era Lumbar

4ta Sacra

Chakra Raíz

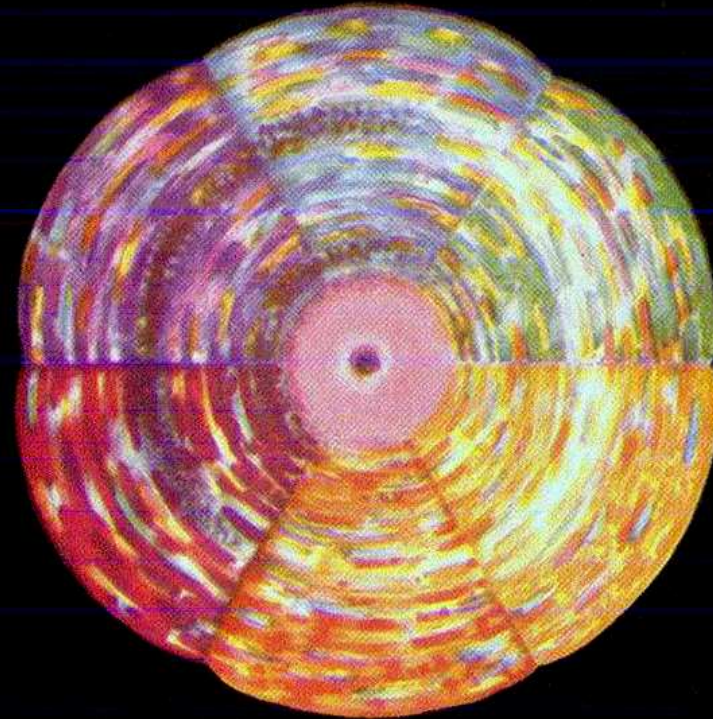


# Chakra Raíz (*Mûlâdhâra*)



*4 Pétalos--Recibe la Vitalidad Naranja, Roja y Púrpura del Chakra  
Esplénico*

# Chakra Esplénico (*Svâdhishtâna*)



*6 Pétalos --Absorbe los **Globulos Vitales del Sol** y los separa en 7 diferentes corrientes*

# Chakra Umbilical (*Manipûra*)



*10 Pétalos--Recibe la Vitalidad Verde del Chakra Esplénico*

# Chakra Cardíaco (*Anâhata*)



*12 Pétalos-- Recibe la Vitalidad Amarilla del Chakra Esplénico*

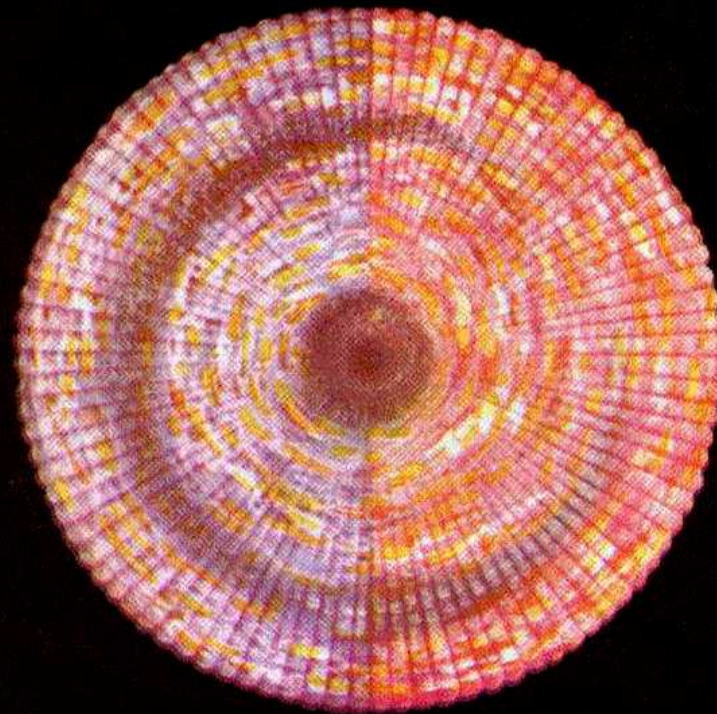


# Chakra de la Garganta (*Vishuddha*)



*16 Pétalos-- Recibe la Vitalidad Violeta y Azul del Chakra Esplénico*

# Chakra del Entre-Cejo (*Âjnâ*)



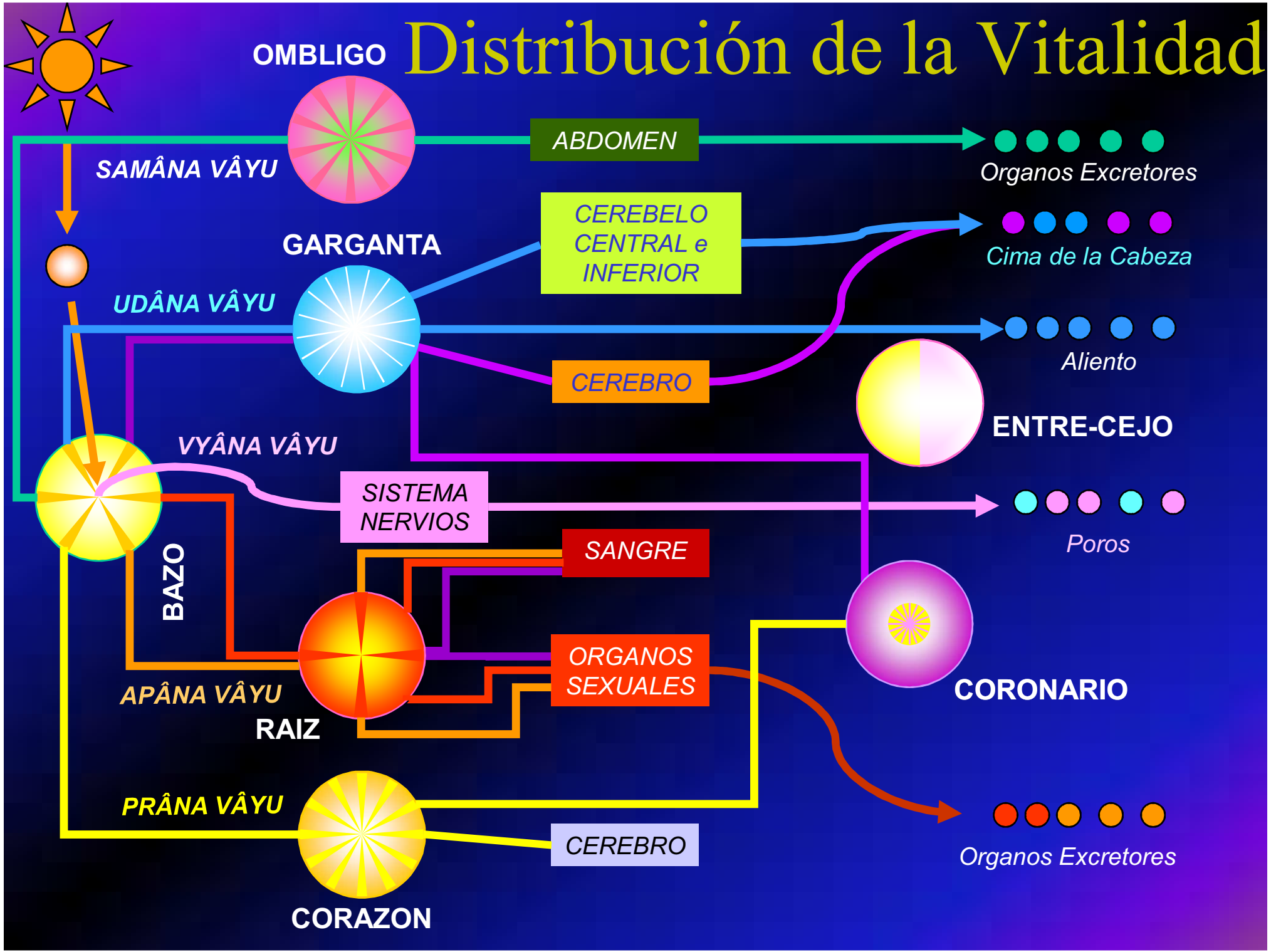
*96 Pétalos--La mitad es Rosa con mucho Amarillo y la otra mitad es Púrpura con Azúl*

# Chakra Caronario (*Sahasrâra*)



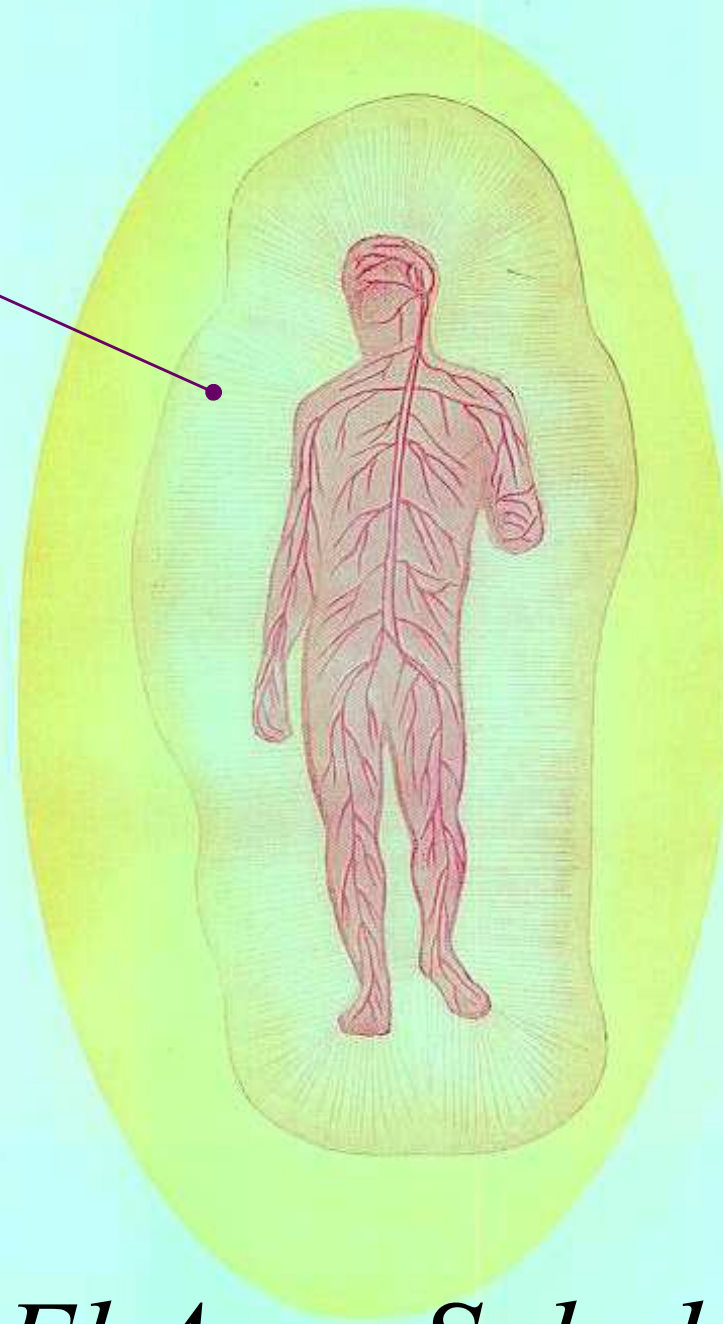
*Con 12 Pétalos centrales, y 960 Pétalos afuera--Recibe lo Amarillo del Chakra Cordíaco y la Vitalidad Violeta del Chakra de la Garganta*

# OMBLIGO Distribución de la Vitalidad





*El exceso de  
Prâna irradia  
por los poros*



*El Aura Saludable (Etérica)*

# Modificaciones en las Personas Evolucionadas

